

G 9000 СЕРИЯ

ГИДРАВЛИЧЕСКИЙ ДОКЛЕВЕЛЛЕР С ТЕЛЕСКОПИЧЕСКИМ ЯЗЫКОМ

Управление кнопкой

Безопасная и простая активация с помощью кнопок.

Микропроцессор

Модули управления могут быть настроены под требования заказчика.

LED коммуникация

Внешние и внутренние диодные лампы показывают состояние операций перегрузочного моста.

Возврат в исходное положение

Контролируется кнопкой, обеспечивает безопасное движение погрузчиков.

Прочная платформа

Конструкция стальных балок разработана для работы с различными типами погрузчиков и тележек.

Технология плавного переезда

Уменьшает зазор между платформой и задними петлями, что позволяет погрузчику плавно, без скачка переезжать в кузов.

Направляющие языка

Четыре необслуживаемых шариковых подшипника обеспечивают отсутствие трения и плавность хода.

Рамная конструкция

Различные варианты подвесных рам для удобства монтажа. Возможна установка в бетон или каркас.

Надёжная гидравлика

Гидравлическая установка как платформы так и языка обеспечивает высокую надёжность и минимум обслуживания.

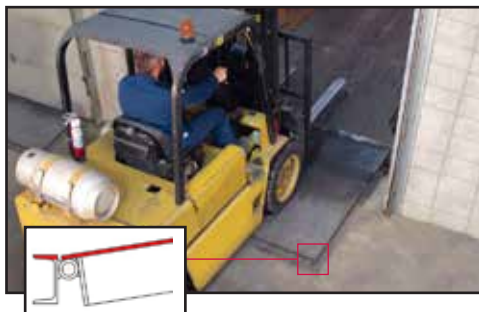
Шток для обслуживания

Удерживает платформу и язык во время сервиса и ремонта.

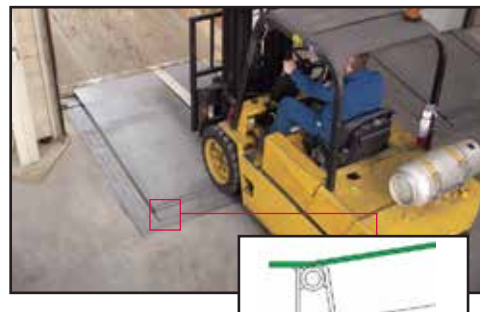


ПРОСТОТА, БЕЗОПАСНОСТЬ И НАДЕЖНОСТЬ С ТЕХНОЛОГИЕЙ ПЛАВНОГО ПЕРЕЕЗДА ДЛЯ ПРОМЫШЛЕННОЙ ИНДУСТРИИ

Перегрузочные мосты Rite-Hite обеспечивают наилучшую плавность переезда между полом, доклевеллером и трейлером для предотвращения травм и минимизации повреждений погрузчиков и продукции.

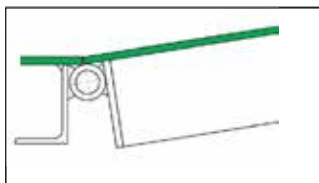


Обычные доклевеллеры имеют зазор в области задних петель, что приводит к возникновению различных вибраций и ударов при проезде погрузчика,

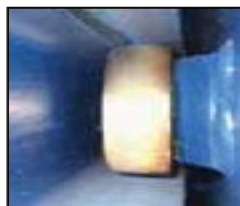


Инновационная конструкция задних петель позволяет плавно переезжать с пола склада на доклевеллер.

RITE-HITE



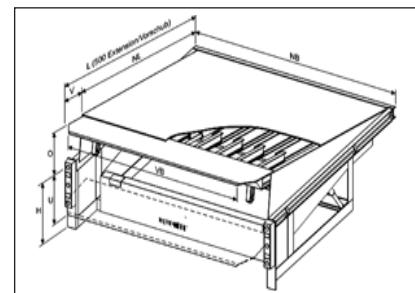
Инновационная конструкция задних петель позволяет плавно переезжать с пола склада на доклевеллер



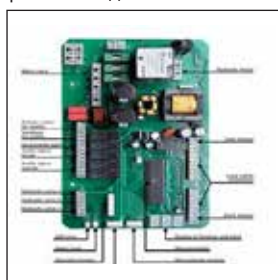
Телескопический язык движется по четырём необслуживаемым шариковым подшипникам, для уменьшения трение и плавного хода.

Номинальные размеры

Грузоподъёмность En 1398, (кН)
60
80



Микропроцессорное управление, внешняя и внутренняя индикация, возврат в исходное положение



Номинал. длина NL (mm)	Длина языка V (mm)	Полная длина L (mm)	Компенсация вверх O (mm)	Компенсация вниз U (mm)	Высота конструкции H (mm)
2000	500	2500	350	350	620
2500	500	3000	350	350	620
3000	500	4000	400	400	720

Управление

Для поднятия платформы нажмите и удерживайте кнопку ▲ на пульте управления. Платформа поднимется, язык откинется автоматически. Для выдвигания языка, нажмите и удерживайте кнопку ►. Минимальное перекрытие кузова языком не менее 100мм. Принудительное втягивание языка ◀ является стандартом для платформы шириной более 2000 мм. После погрузки доклевеллер должен быть приведен в исходное положение путем удерживания кнопки возврата R или автоматически (опция) путём однократного нажатия R. Простая инструкция на русском языке прилагается. Платформа обеспечивает на поперечную компенсацию наклона кузова до 100 мм и остаётся плоской в задней части приямка для предотвращения заклинивания. Язык обладает рессорными качествами.

Гидравлическая система

Платформа поднимается двумя гидравлическими цилиндрами со встроенными предохранительными клапанами потока (защита от свободного падения). Язык выдвигается гидравлическим цилиндром. Гидронасос, блок клапанов и масляный бак собраны в единый блок, установленный под платформой в легкодоступном месте.

Электрическая система

Электрическая система находится в IP54 пульте управления с четырьмя кнопками (вверх, выдвигание, втягивание и возврат) и главным выключателем. Микропроцессорный контроль может быть легко настроен с помощью модуля персонализации. Внутренний индикатор и дополнительные внешние диодные лампы показывают актуальное состояние доклевеллера. Напряжение питания 3x400V+N+E, 50 Гц, потребляемая мощность 0,75 кВт.

Все электронные компоненты, соединения и контрольный блок имеют сертификаты Евросоюза.

Стандартная комплектация

- Соответствие EN 1398 и ZH 1/156
- Технология плавного переезда
- Рифлёная поверхность настила
- Телескопический язык с 4 роликовыми подшипниками
- Гидравлическая система:
 - Аварийный клапан
 - Автоматическая установка высоты
- Электрическая система:
 - Микропроцессорное управление, 400/230V 24V управляющее
 - Автоматическая остановка при выключении питания при включении кнопки STOP
 - 4 кнопки управления с возвратом в исходное положение.
 - кабели управления
- Стальные конструкции окрашены по RAL 7016
- Черная/жёлтая полоса на защите ног

Номинал. ширина nB (mm)	Ширина языка KB*1 (mm)	Сегментир. язык (mm)
2000	2000	
2250	2000	2/125/190

VB*1 Применяется к любой нормальной длине (NL)

Опции

- Опалубка для дока
- Цинковое покрытие
- PVC/щёточное уплотнение по 3-м сторонам
- Теплоизоляция - Styrodur
- Абразивное покрытие - KVS
- RAL цвета на выбор
- Резиновые бамперы 500x250x80 мм
- Резиновые бамперы 500x250x140 мм
- Бампера, облицованные сталью
- Другие опции по запросу